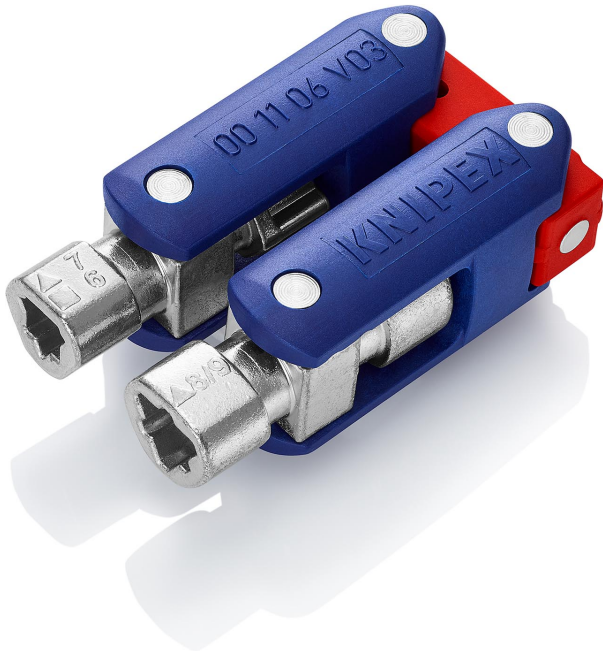


## Schaltchrankschlüssel „DoubleJoint“, 62 mm



### Beschreibung

Schaltchrankschlüssel „DoubleJoint“ Für Schließsysteme in der Elektrotechnik, Gas- und Wasserversorgung, Klima- und Belüftungstechnik, Industrie, Gebäudetechnik usw.. Mit Bitaufnahme für 1/4"-Bits mit Magnet. Vier verschiedene Schließungen aus Zink-Druckguß in einem Schlüssel. Armlänge gesamt: 97 mm.

- Für Schließsysteme in der Elektrotechnik, Gas- und Wasserversorgung, Klima- und Belüftungstechnik, Industrie, Gebäudetechnik usw.
- Mit Bitaufnahme für 1/4"-Bits mit Magnet
- Vier verschiedene Schließungen aus Zink-Druckguß in einem Schlüssel
- Armlänge gesamt: 97 mm

### Produktdetails

Artikel-Nr.	WL61201
Modell	00 11 06 V03
Hersteller	KNIPEX
Hersteller-Artikel-Nr.	00 11 06 V03

Products for the electronic industry



Abmessungen (LxBxH)	62 mm x 34 mm x 27 mm
Verkaufseinheit	Stück
RoHS konform	nein
ESD gerecht	nein
VDE	nein

